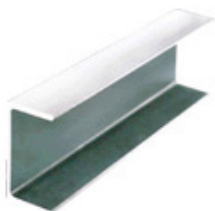


チャンネル【熱間圧延品】



サイズ	長さ	304 kg/M	サイズエクストラ			
			304	316	316L	
3 × 20 × 40	6M	1.80	○			
3 × 25 × 50		2.28	○			
5 × 40 × 80		5.98	○	○	○	
4 × 50 × 100		6.20	○	○	○	
5 × 50 × 100		7.64	○	○	○	
6 × 50 × 100		9.01	○	○	○	
6 × 60 × 120		10.9	○			
6 × 65 × 130		12.0	○	○	○	
6 × 75 × 150		13.9	○	○	○	
9 × 75 × 150		20.3	○	○	○	
10 × 100 × 200		30.3	○	○	○	

は4Mもあります。

316・316Lの重量は、カタログをご参照お願いします。

ワイドチャンネル【溶接品】

SUS304

サイズ	長さ	kg/M		
6 × 65 × 220	6M	16.3	○	
6 × 65 × 230		16.7	○	
6 × 75 × 250		18.7	○	
9 × 75 × 250		27.5	○	
9 × 90 × 250		29.6	○	
9 × 90 × 300		33.2	○	
9 × 100 × 300		34.4	○	
10 × 100 × 250		34.3	○	
10 × 90 × 300		36.7	○	
10 × 100 × 300		38.2	○	